



Présentation produit KNX

# Modules sorties SA/S x.16.1

## Détection courant optimisée

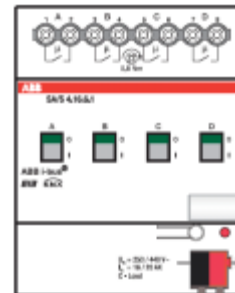
# SA/S avec détection de courant optimisée

## Les SA/S x.16.6.1 remplacent les SA/S x.16.5S



SA/S 2.16.5S / SA/S 2.20.1S

SA/S 2.16.6.1

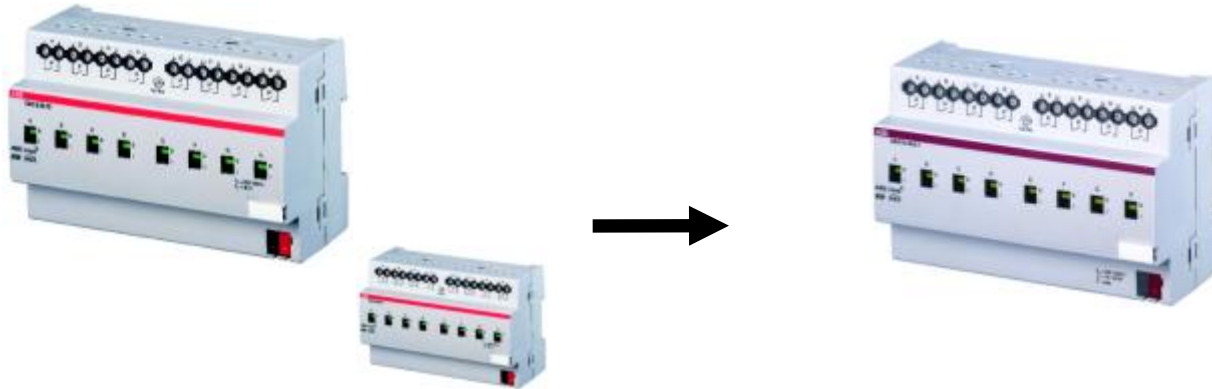


SA/S 4.16.5S / SA/S 4.20.1S

SA/S 4.16.6.1

# SA/S avec détection de courant optimisée

## Les SA/S x.16.6.1 remplacent les SA/S x.16.5S



SA/S 8.16.5S / SA/S 8.20.1S

SA/S 8.16.6.1

# Modules SA/S avec détection de courant optimisée

## Caractéristiques techniques

Version actuelles	Nouvelles version
Deux produits pour 16A et 20A	Un produit pour 16A et 20A
Détection courant 0,1A – 20A	0,02A – 20A
Précision : 100mA +/- 8% de la valeur	20mA +/- 2% de la valeur

### Les « Plus » :

- La précision de détection de courant est 4 fois plus élevée comparée avec la solution actuelle
- Un produit pour courant nominal 16A et 20A
- Possibilité de commutation de charge capacitive de 20A

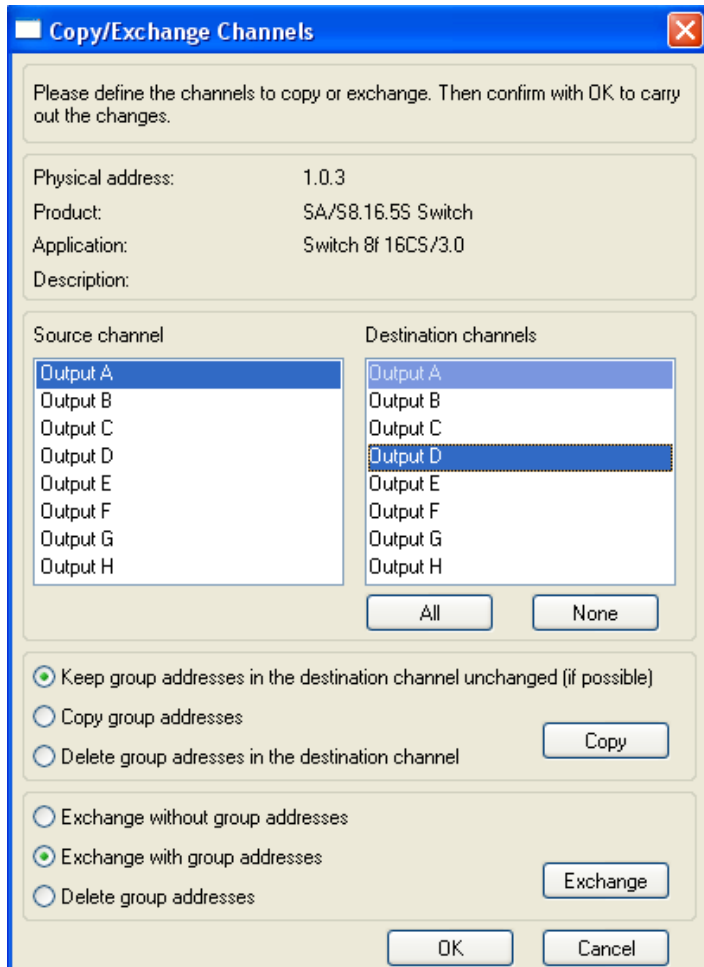
# SA/S avec détection courant optimisée

## Caractéristiques du logiciel SA/S x.16.6.1

- Le courant détecté (en mA) peut être envoyé par KNX ou peut être utilisé dans l'actionneur par ex . Pour les fonctions seuils
  - 2 octets comptages DTP 7.012
  - 4 octets virgules flottantes DTP 14.019
- La fonction seuil courant actuel est adaptée à la plus grande précision de courant
- En plus, les fonctions inchangées :
  - Forçage position et fonctions sécurité
  - Fonctions logiques (ET, OU, OU exclusif et Porte)
  - Préréglages et Scènes
  - Fonction Seuils (compteur valeur 1 octet et 2 octets)
  - Fonctions Temps (tempo on / off, clignotant)
  - Fonction cage d'escalier (avertissement avant extinction)
  - Utilisation comme actionneur de chauffage

# SA/S avec détection courant optimisée

## Caractéristiques du logiciel SA/S x.16.6.1

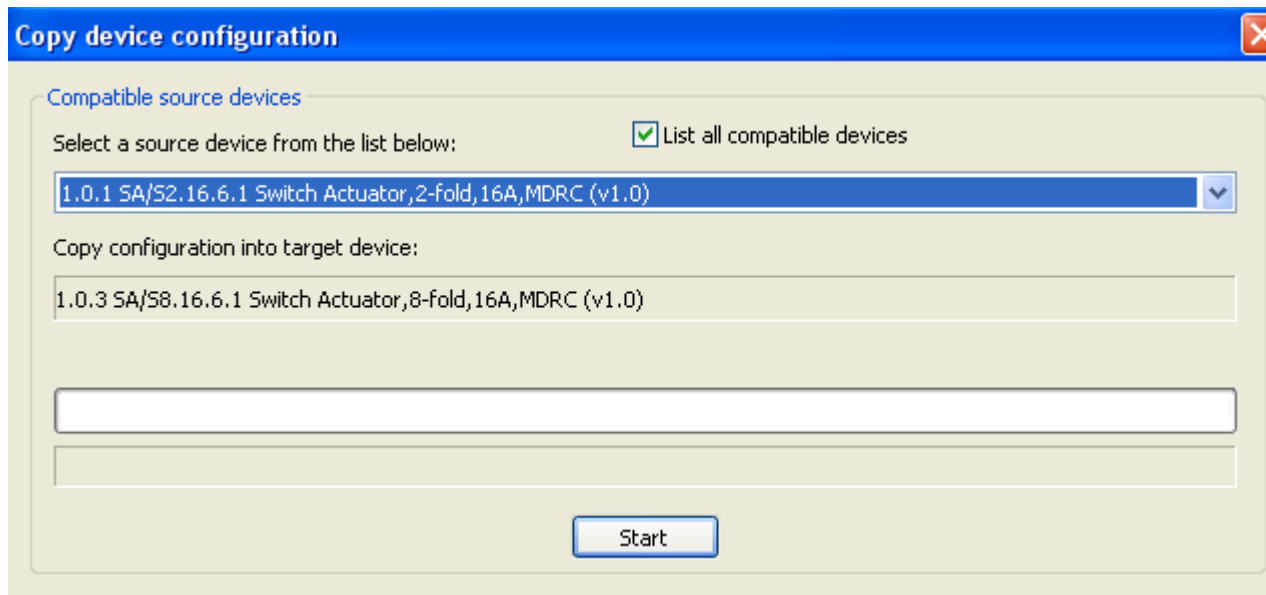


- Copie et échange de canaux
  - Copie d'un canal sur ou plusieurs canaux
  - Echange de 2 canaux
  - Copie / échange avec ou sans les adresses de groupes

# SA/S avec détection courant optimisée

## Caractéristiques du logiciel SA/S x.16.6.1

- La conversion de l'application possible de l'application.../2.0 jusqu'à la version .../3.0 est possible



# Modules sorties SA/S

## Détection courant optimisée

### Type Code

-----	SA/S 2.10.1	SA/S 2.16.1	-----	SA/S 2.16.6.1 <sup>*)</sup>
SA/S 4.6.1	SA/S 4.10.1	SA/S 4.16.1	-----	SA/S 4.16.6.1 <sup>*)</sup>
SA/S 8.6.1	SA/S 8.10.1	SA/S 8.16.1	-----	SA/S 8.16.6.1 <sup>*)</sup>
SA/S 12.6.1	SA/S 12.10.1	SA/S 12.16.1	SA/S 12.16.5	-----

- **SA/S** - **S**witch **A**ctuator (actionneur de commutation)
- **SA/S x.** - **x** = Nombre de sorties
- **SA/S 8.y.** - **y** = courant nominal en A
- **SA/S 8.16.5** - **5** = Charge capacitive (200 µF) avec détection courant
- **SA/S 8.16.6** - **6** = Charge capacitive avec détection de courant
- **SA/S 8.16.6.z** - **z** = Version

<sup>\*)</sup> lancement commercial juin 2010



# SA/S avec détection courant optimisée

## Les SA/S x.16.6.1 remplacent les SA/S x.16.5S

**Gamme actuelle**  
**SA/S x.16.5S**

**Gamme Optimisée**  
**SA/Sx.16.6.1**

### Modules sorties avec détection courant optimisée

Type	code article		Type	code article
<b>Module sortie, 16A, Charge C, MRD</b>			<b>Module sortie, 16/20A, Charge C, MRD (nouveau)</b>	
SA/S 12.16.5	2CDG110046R0011		SA/S 12.16.5	2CDG110046R0011
<b>Module sortie, 16A, Charge C, Détection courant</b>			<b>Module sortie, 16/20A, Charge C, détection courant MRD</b>	
SA/S 2.16.5S	2CDG110043R0011	→	<b>SA/S 2.16.6.1</b>	<b>2CDG110112R0011</b>
SA/S 4.16.5S	2CDG110044R0011	→	<b>SA/S 4.16.6.1</b>	<b>2CDG110113R0011</b>
SA/S 8.16.5S	2CDG110045R0011	→	<b>SA/S 8.16.6.1</b>	<b>2CDG110114R0011</b>
<b>Module sortie, 20A, Charge C, MRD</b>			<b>Module sortie, 16/20A, Charge C, MRD gamme supprimée</b>	
SA/S 2.20.1S	2CDG110047R0011	→	<b>SA/S 2.16.6.1</b>	<b>2CDG110112R0011</b>
SA/S 4.20.1S	2CDG110048R0011	→	<b>SA/S 4.16.6.1</b>	<b>2CDG110113R0011</b>
SA/S 8.20.1S	2CDG110049R0011	→	<b>SA/S 8.16.6.1</b>	<b>2CDG110114R0011</b>
SA/S 12.20.1	2CDG110050R0011	→	SA/S 12.20.1	2CDG110050R0011

# SA/S - Panorama (6A, 10A et 16A-AC1)

## Gamme produits

6A	<i>SA/S 4.6.1</i> <i>SA/S 8.6.1</i> <i>SA/S 12.6.1</i>	2CDG110036R0011 2CDG110037R0011 2CDG110038R0011
10A	<i>SA/S 2.10.1</i> <i>SA/S 4.10.1</i> <i>SA/S 8.10.1</i> <i>SA/S 12.10.1</i>	2CDG110039R0011 2CDG110040R0011 2CDG110041R0011 2CDG110042R0011
16A AC-1	<i>SA/S 2.16.1</i> <i>SA/S 4.16.1</i> <i>SA/S 8.16.1</i> <i>SA/S 12.16.1</i>	2CDG110062R0011 2CDG110063R0011 2CDG110064R0011 2CDG110082R0011

# SA/S Panorama (16A)

## Gamme produits

AC-1	<i>SA/S 2.16.1</i> <i>SA/S 4.16.1</i> <i>SA/S 8.16.1</i> <i>SA/S 12.16.1</i>	<i>2CDG110062R0011</i> <i>2CDG110063R0011</i> <i>2CDG110064R0011</i> <i>2CDG110082R0011</i>
C-Load	<i>SA/S 12.16.5</i>	<i>2CDG110046R0011</i>
C-Load Avec détection courant	<b>SA/S 2.16.6.1</b> <b>SA/S 4.16.6.1</b> <b>SA/S 8.16.6.1</b>	<b>2CDG110112R0011</b> <b>2CDG110113R0011</b> <b>2CDG110114R0011</b>

# Actionneur SA/S x.16.6.1 Profil



Actionneur, x voies, x A, MRD  
SA/S x.16.6.1  
2CDG 110 xxx R0011

## Application:

Commutation et contrôle de circuits  
électrique sur ABB i-bus® KNX

## Nouvelles Caractéristiques

- Détection de courant 4 fois plus précise par rapport aux autres produits du marché
- Copie et échange de fonction entre les sorties
- Gamme la plus large d'actionneurs du marché (6A - 20A; 2 – 12 outputs)

## Caractéristiques techniques

- Détection Courant 20mA – 20A
- Précision 20mA +/- 2% de la valeur mesurée
- Haute capacité de commutation (C-Last; AC3; AX)
- Compatibilité descendante
- Programme d'application étendu
- Vis multi forme 6 mm<sup>2</sup>

Power and productivity  
for a better world™

